

Features

- Proximity reader
- Resin potted, zinc die-cast reader with 8-core cable
- WIEGAND 26 bit
- Read range of 3-5 cm distance
- 125 kHz operating frequency
- Reads EM4002 compatible tags
- 2 Free tension LEDs (Red & Green)
- Audible and visual feedback
- Works with a host
- 12V DC

Caractéristiques

- Lecteur de proximité
- Lecteur en zinc moulé dans la résine avec un câble de 8 fils
- WIEGAND 26bit
- Distance de lecture jusqu'à 5 cm
- Fréquence de fonctionnement 125kHz
- Compatible avec les cartes badges au format EM 4002
- 2 LEDs (rouge et verte) libres de potentiel
- Signaux visuels et sonores
- Pouvant être contrôlé par l' Unité Centrale
- 12V CC



Caratteristiche

- Di prossimità
- Lettore in getto di zinco fuso con cavo a 8 poli
- WIEGAND 26 bit
- Distanza lettura fino a 3-5 cm
- Frequenza di funzionamento 125 kHz
- Legge TAG compatibili EM4002
- 2 LED liberi da tensione (rosso e verde)
- Feedback acustico e visivo
- Lavora con un'Unità di controllo
- 12V c.c

Características

- Lector de proximidad
- Lector moldeado en zinc y encapsulado en resina, con cable de 8 hilos
- WIEGAND 26 bit
- Distancia de lectura entre 3-5 cm
- Frecuencia de funcionamiento 125kHz
- Lee las tag compatibles EM4002
- 2 LED sin tensión (Rojo y Verde)
- Respuesta audible y visual
- Funciona con un sistema receptor
- 12V c.c

Eigenschaften

- Zusatznäheleser
- Näheleser aus Zink in Gehäuse mit 8-adrigem Kabel
- WIEGAND 26 bit
- Lesen Sie Bereich bis zu 3-5 cm
- Arbeitsfrequenz 125kHz
- Liest kompatible tag Em4002
- 2 freie Potentialfreier-LEDs (Rot und Grün)
- Hörbares und sichtbares Feedback
- Zum Anschluss an einem Host System
- 12V DC

Kenmerken

- Proximity Lezer
- Benaderingslezer met behuizing van zink, ingegoten elektronica en 8 aderige kabel
- WIEGAND 26 bit
- Leesafstand 3-5 cm
- Werkingsfrequentie 125kHz
- Leest de EM4002 compatibele TAG
- 2 LED'S (Rood en Groen) Potentiaal vrij
- Optisch en accoustisch terugkoppeling
- Aansluitbaar op div controllers met een Wiegand 26 bits ingang
- 12V DC

Warranty: XPR warrants its products to be free from defects in material and workmanship for 24 months from the date of shipment. The product is to be installed in accordance with XPR's instructions and the unit should not be modified or tampered with. XPR does not assume any responsibility for damages arising from misuse of the product. XPR's sole responsibility is limited to the repair or replacement when the product is sent to XPR's facility.

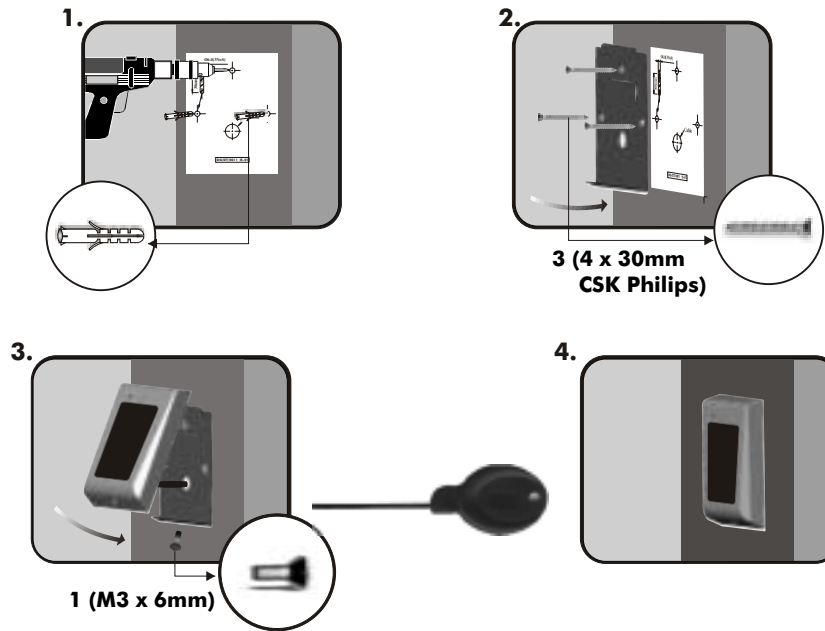
Garantie: XPR garantit ses produits au regard des défauts matériels et en matière d'exécution pendant 24 mois à compter de la date d'expédition. Le produit doit être installé conformément aux instructions de XPR et l'unité ne doit pas être modifiée ou manipulée. XPR n'endosse aucune responsabilité pour les dommages résultant d'une mauvaise utilisation du produit. La responsabilité de XPR se limite à la réparation ou au remplacement, si le produit est envoyé aux bureaux de XPR.

Garanzia: XPR garantisce che i suoi prodotti sono esenti da difetti dei materiali e di fabbricazione per 24 mesi dalla data di consegna. Il prodotto deve essere installato secondo le istruzioni fornite da XPR e l'unità non deve essere modificata o manomessa. XPR non si assume alcuna responsabilità per danni derivanti da un utilizzo errato del prodotto. La responsabilità di XPR si limita alla riparazione o alla sostituzione del prodotto, previo l'invio di quest'ultimo allo stabilimento XPR.

Garantía: XPR garantiza que sus productos carecen de defectos de materiales y mano de obra durante 24 meses a partir de la fecha de expedición. El producto debe instalarse de acuerdo con las instrucciones de XPR y no debe modificarse ni manipularse indebidamente la unidad. XPR no asume ninguna responsabilidad por daños surgidos por el mal uso del producto. La única responsabilidad de XPR se limita a la reparación o sustitución, si se envía el producto a las instalaciones de XPR.

Garantie: XPR garantiert für die Dauer von 24 Monaten ab dem Lieferdatum, dass seine Produkte keine Material- und Verarbeitungsfehler aufweisen. Das Produkt ist gemäß den Anweisungen von XPR zu installieren. Änderungen oder andere Eingriffe sind untersagt. XPR übernimmt keine Haftung für Schäden infolge einer unsachgemäßen Verwendung des Produkts. Die Verantwortung von XPR beschränkt sich auf die Reparatur oder den Austausch des Produkts, wenn dieses an die Betriebsstätte von XPR geschickt wurde.

Garantia: A XPR garante que os seus produtos não contêm defeitos de material e de fabrico durante um período de 24 meses a contar da data do envio. O produto a instalar de acordo com as instruções da XPR, bem como a unidade, não devem ser alterados nem manipulados. A XPR isenta-se de qualquer responsabilidade por danos causados pelo uso indevido do produto. A responsabilidade da XPR é limitada à reparação ou substituição do produto, sempre que este seja enviado para as instalações da XPR.

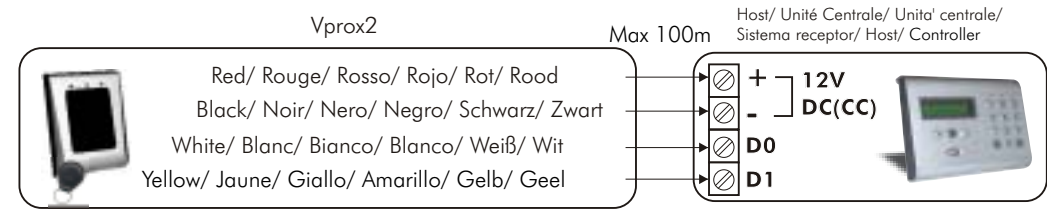


Wiring / Câblage / Cablaggio / Cableado / Verdrahtung / Bekabeling

(AWG24 standard) Cable/ Câble/ Cavo/ Cable/ Kabel/ Kabel: 2-metre, 8-core/ 2-mètre, 8-fils/ 2-metro, 8-fili/ 2-metro, 8-hilos/ 2-Meter, 8-adrigem/ 2-meter, 8-aderig

	Wiring diagram	Schéma de câblage	Schema di collegamento
+	Red = DC (9-12V DC)	Rouge = 12V CC	Rosso = 12V CC
-	Black = Ground	Noir = Terre	Nero = Terra
DATA/D0/CL	White = Data 0 (clock)	Blanc = Données 0	Bianco = Data 0
D1/DA	Yellow = Data 1 (data)	Jaune = Données 1	Giallo = Data 1
LG+	Green = +Green LED	Vert = + Voyant vert	Verde = + Led verde
LR+	Orange = +Red LED	Orange = + Voyant rouge	Arancione = + Led rosso
LR-	Grey = - Red LED	Gris = - Voyant rouge	Grigio = - Led rosso
LG-	Blue = - Green LED	Bleu = - Voyant vert	Blu = - Led verde

	Cableado	Schaltplan	Aansluitschema
+	Rojo = 12V CC	Rot = 12V DC	Rood = 12V DC
-	Negro = Tierra	Schwarz = Erde	Zwart = Aarde
DATA/D0/CL	Blanco = Datos 0	Weiß = Daten 0	Wit = Data 0
D1/DA	Amarillo = Datos 1	Gelb = Daten 1	Geel = Data 1
LG+	Verde = + Led verde	Grün = + Grüne LED	Groen = +LED Groen
LR+	Naranja = + Led rojo	Orange = + Rote LED	Oranje = +LED Rood
LR-	Gris = - Led rojo	Grau = - Rote LED	Grijs = -LED Rood
LG-	Azul = - Led verde	Blau = - Grüne LED	Blauw = -LED Groen



Connecting Voltage Free LEDs/ Connexion des Leds libres de tension/ Collegamento LEDs tensione/ Conexión de LEDs libres de tensión/ Anschluß der spannungsfreien LEDs/ Aansluitschema spannings vrije LED's

